

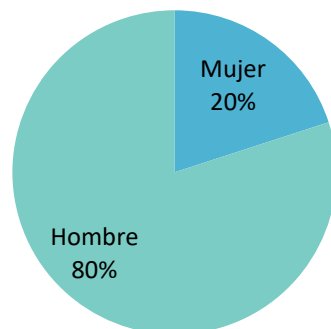
Encuesta de satisfacción a titulados/as de doctorado 20_23

Encuesta de satisfacción a titulados/as de doctorado

Response Statistics

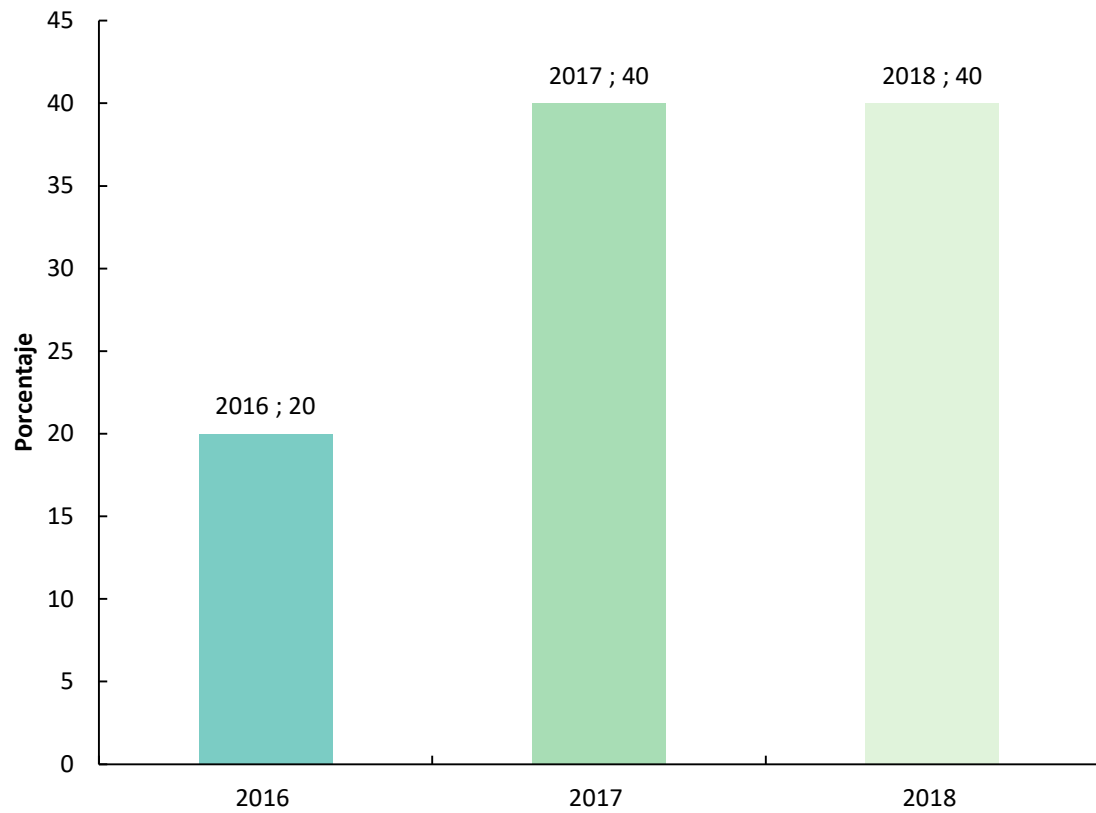
	Suma	Porcentaje
Completo	5	100
Parcial	0	0
Descualificado	0	0
Totales	5	

1.Escoge tu sexo



Valor	Porcentaje	Suma
Mujer	20.0%	1
Hombre	80.0%	4
	Totales	5

3. Selecciona el año de la primera matrícula en el programa de doctorado



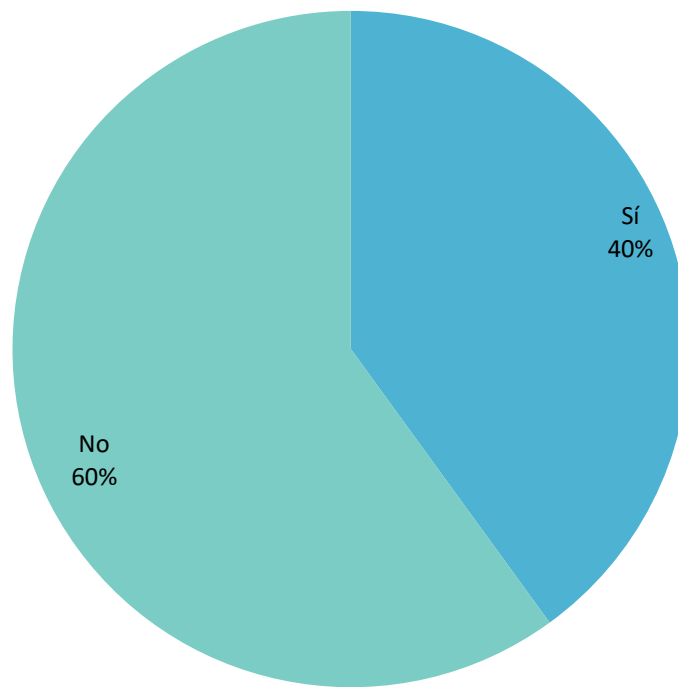
Valor	Porcentaje	Suma
2016	20.0%	1
2017	40.0%	2
2018	40.0%	2
	Totales	5

4. Selecciona el año de la defensa de tu tesis



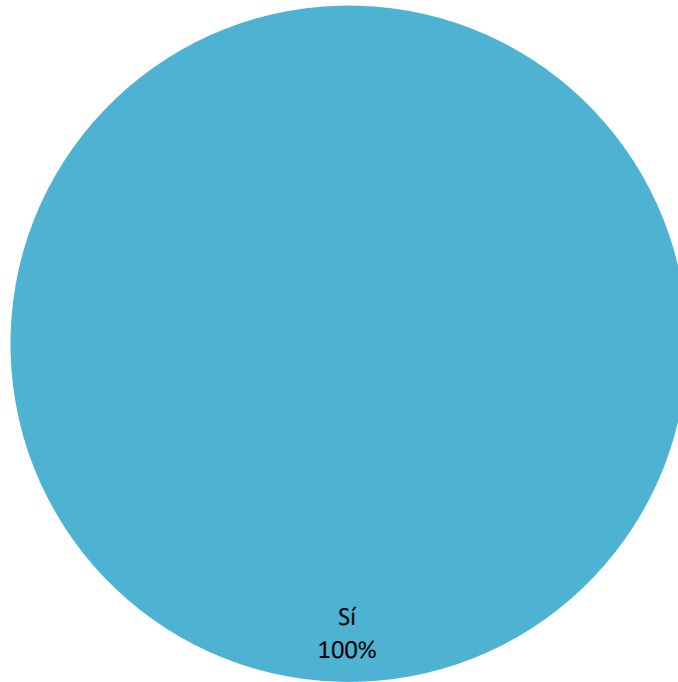
Valor	Porcentaje	Suma
2023	20.0%	1
2022	20.0%	1
2021	40.0%	2
2020	20.0%	1
	Totales	5

5.¿Volverías a hacer tu doctorado en la URV?



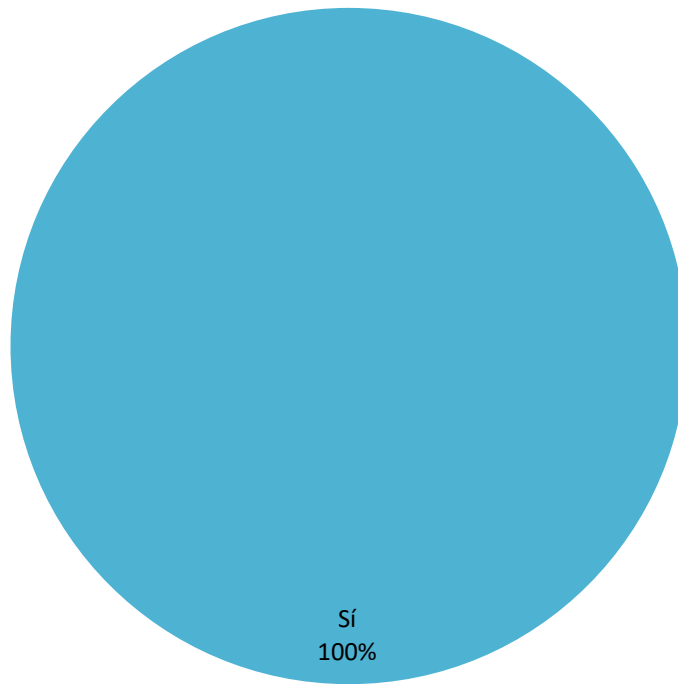
Valor	Porcentaje	Suma
Sí	40.0%	2
No	60.0%	3
	Totales	5

6.¿ Recomendarías la URV como universidad para cursar los estudios de doctorado?



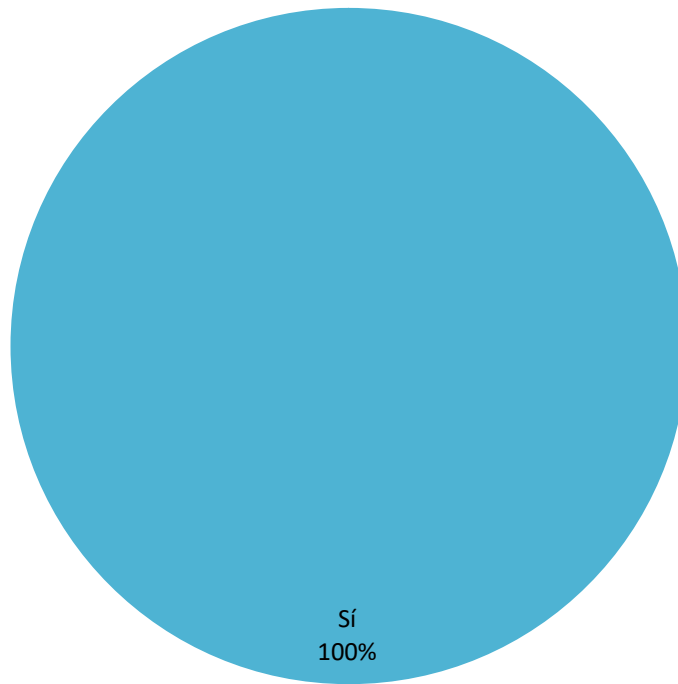
Valor	Porcentaje	Suma
Sí	100.0%	5
	Totales	5

7.¿Trabajas actualmente?



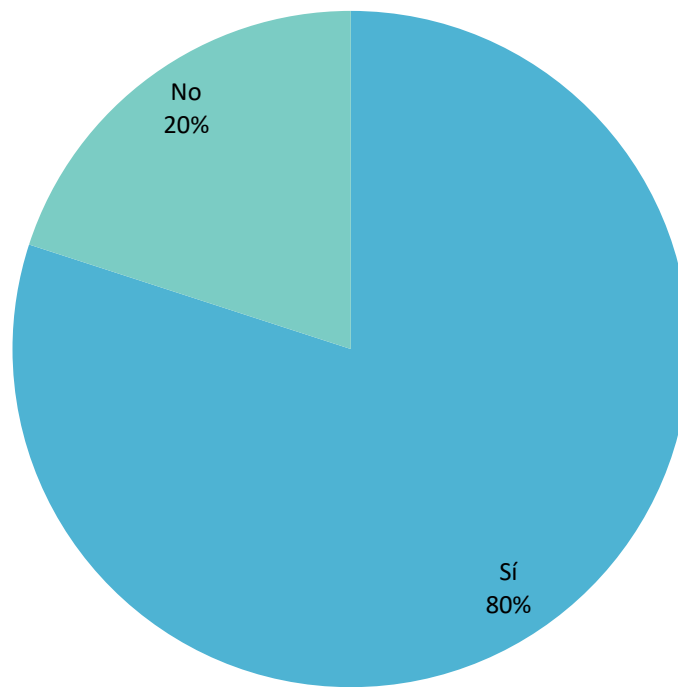
Valor	Porcentaje	Suma
Sí	100.0%	5
	Totales	5

8.¿Tienes o tenías una jornada a tiempo completo?



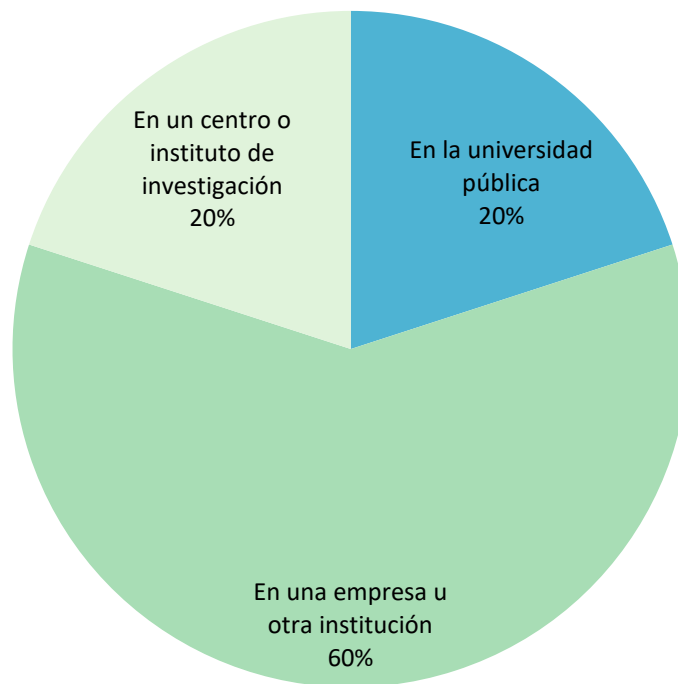
Valor	Porcentaje	Suma
Sí	100.0%	5
	Totales	5

9.¿Trabajas o trabajabas fuera de España?



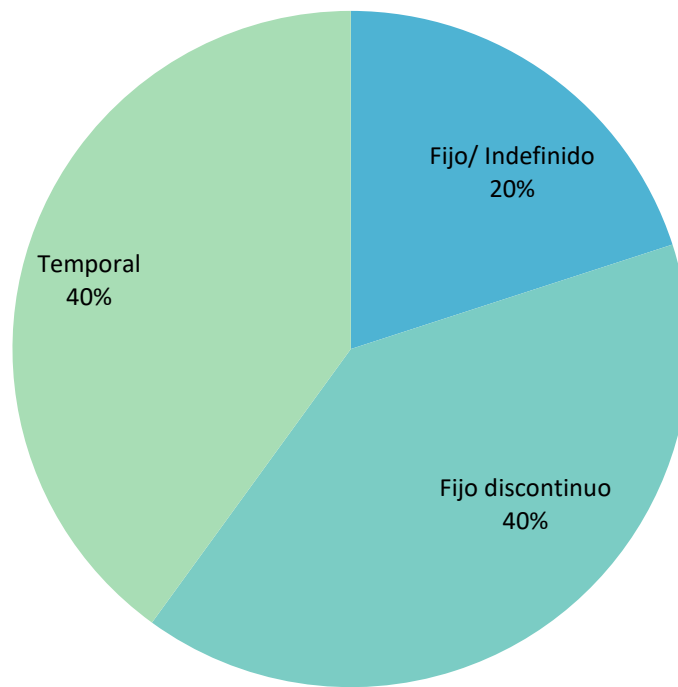
Valor	Porcentaje	Suma
Sí	80.0%	4
No	20.0%	1
	Totales	5

10.¿Dónde tienes o has tenido el trabajo de mayor dedicación?



Valor	Porcentaje	Suma
En la universidad pública	20.0%	1
En una empresa u otra institución	60.0%	3
En un centro o instituto de investigación	20.0%	1
	Totales	5

11.¿Qué tipo de contrato tienes o has tenido?



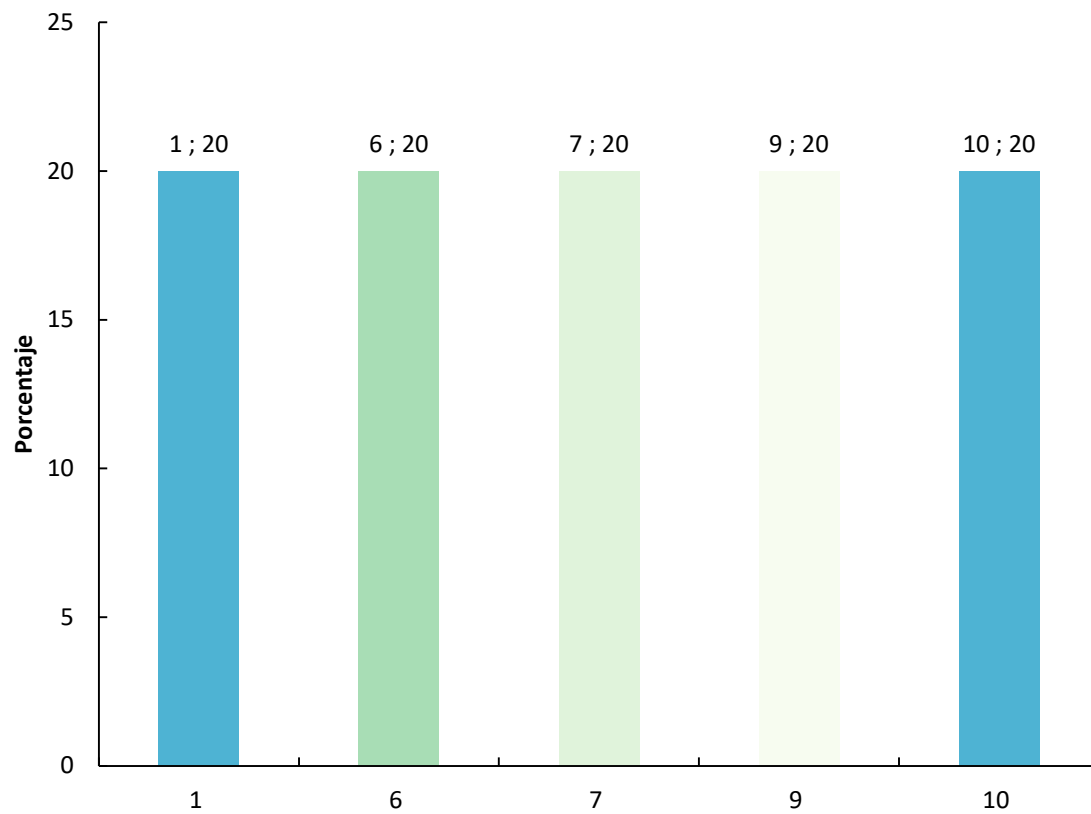
Valor	Porcentaje	Suma
Fijo/ Indefinido	20.0%	1
Fijo discontinuo	40.0%	2
Temporal	40.0%	2
	Totales	5

12.¿Qué nivel de responsabilidad tienes o has tenido con respecto a otras personas con las que trabajas o has trabajado?



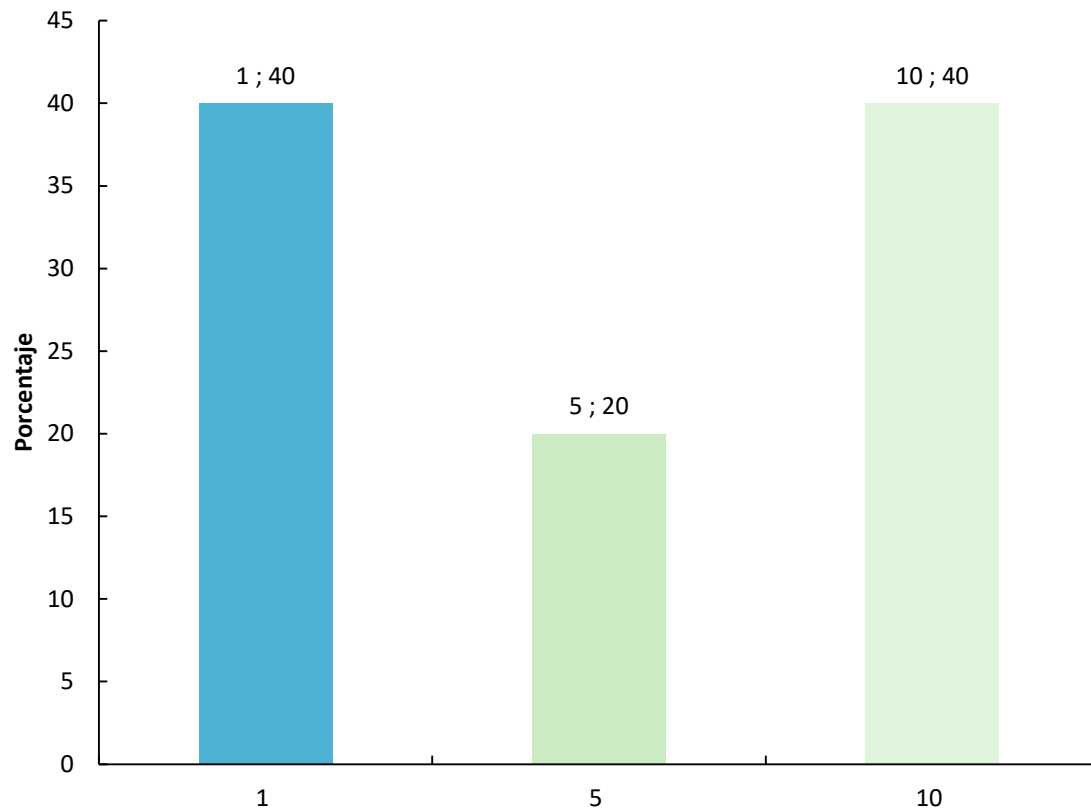
Valor	Porcentaje	Suma
Dirección /gerencia	20.0%	1
Mando intermedio (jefe de área, sección, departamento, laboratorio u oficina, encargado/a)	40.0%	2
Sin responsabilidad sobre otras personas	40.0%	2
	Totales	5

13. Tu doctorado ha sido un hecho determinante para encontrar un puesto de trabajo o mejorar tu estatus ocupacional.



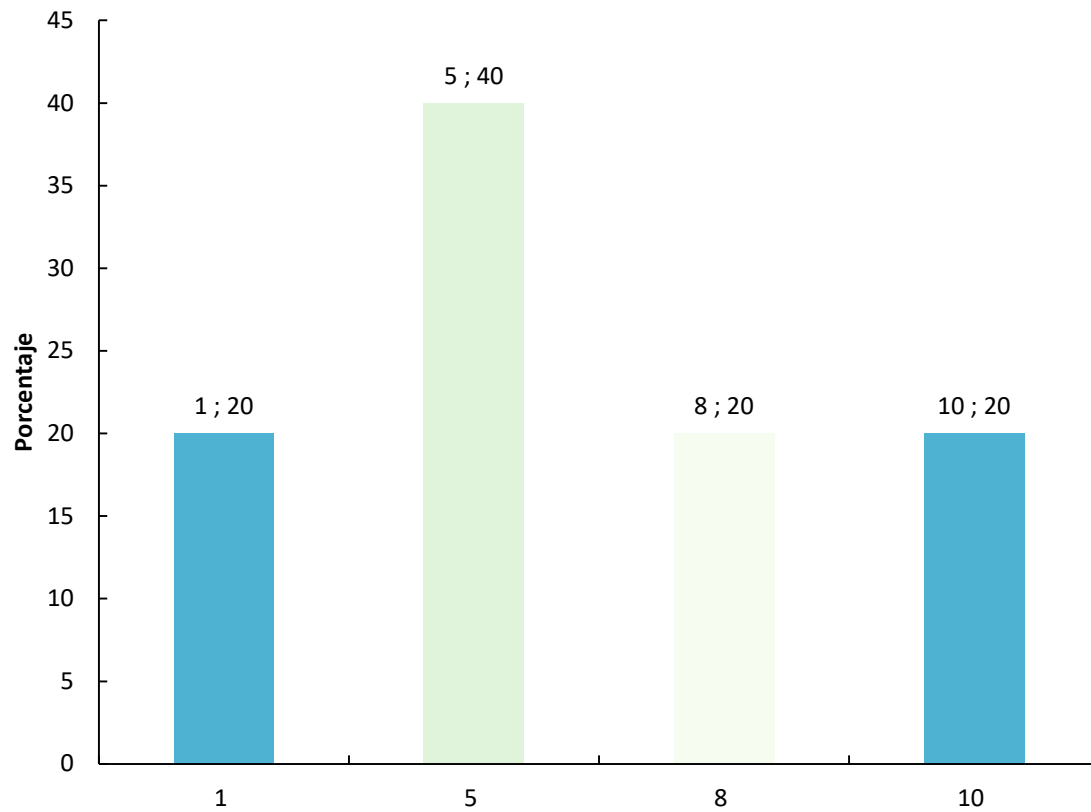
Estadísticas	
Total de respuestas	5.0
Mínimo	1.0
Máximo	10.0
Total	33.0
Promedio	6.6
Desviación típica (StdDev)	3.1
Respuestas omitidas	0.0

14.Tu trabajo actual requiere un nivel de estudios de doctorado.



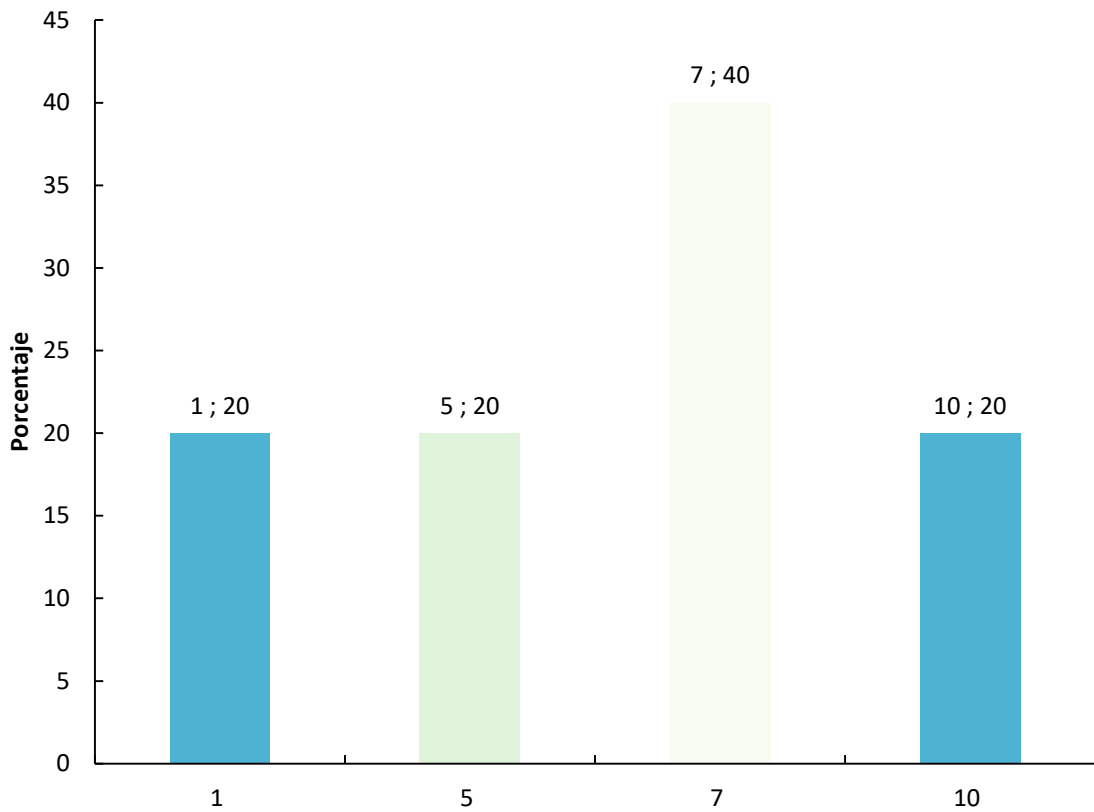
Estadísticas	
Total de respuestas	5.0
Mínimo	1.0
Máximo	10.0
Total	27.0
Promedio	5.4
Desviación típica (StdDev)	4.0
Respuestas omitidas	0.0

15. En general, consideras que la formación de doctorado recibida ha sido o está siendo de utilidad en tu carrera profesional.



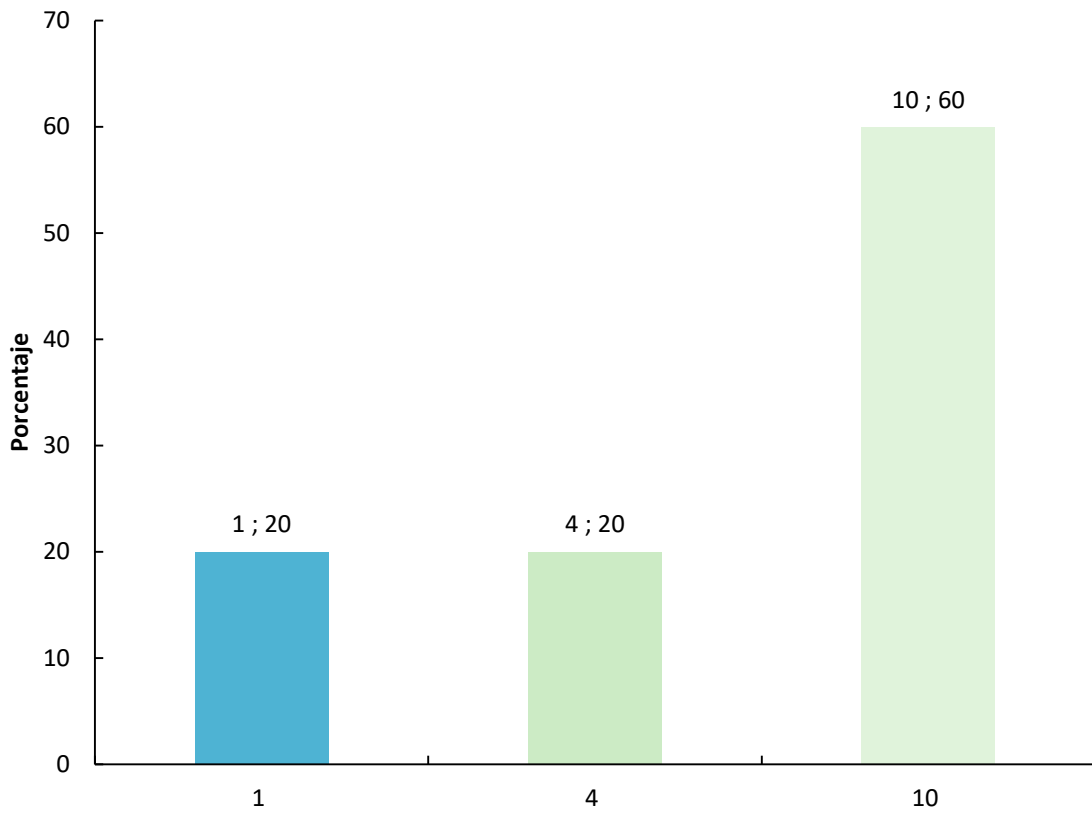
Estadísticas	
Total de respuestas	5.0
Mínimo	1.0
Máximo	10.0
Total	29.0
Promedio	5.8
Desviación típica (StdDev)	3.1
Respuestas omitidas	0.0

16. En el caso de haber cursado la mención internacional, el régimen de cotutela o el doctorado industrial, ¿te ha servido para tu carrera profesional y mejorar tu estatus ocupacional?



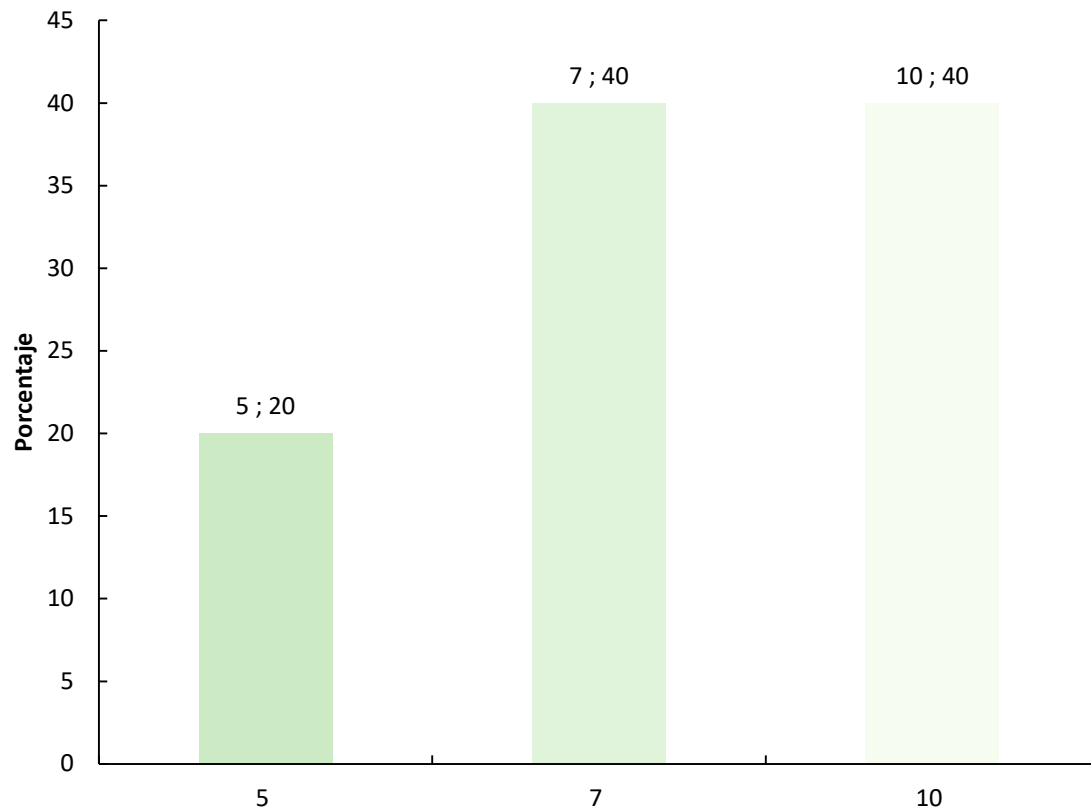
Estadísticas	
Total de respuestas	5.0
Mínimo	1.0
Máximo	10.0
Total	30.0
Promedio	6.0
Desviación típica (StdDev)	3.0
Respuestas omitidas	0.0

17.Tu trabajo actual está en consonancia con el ámbito de tu doctorado.



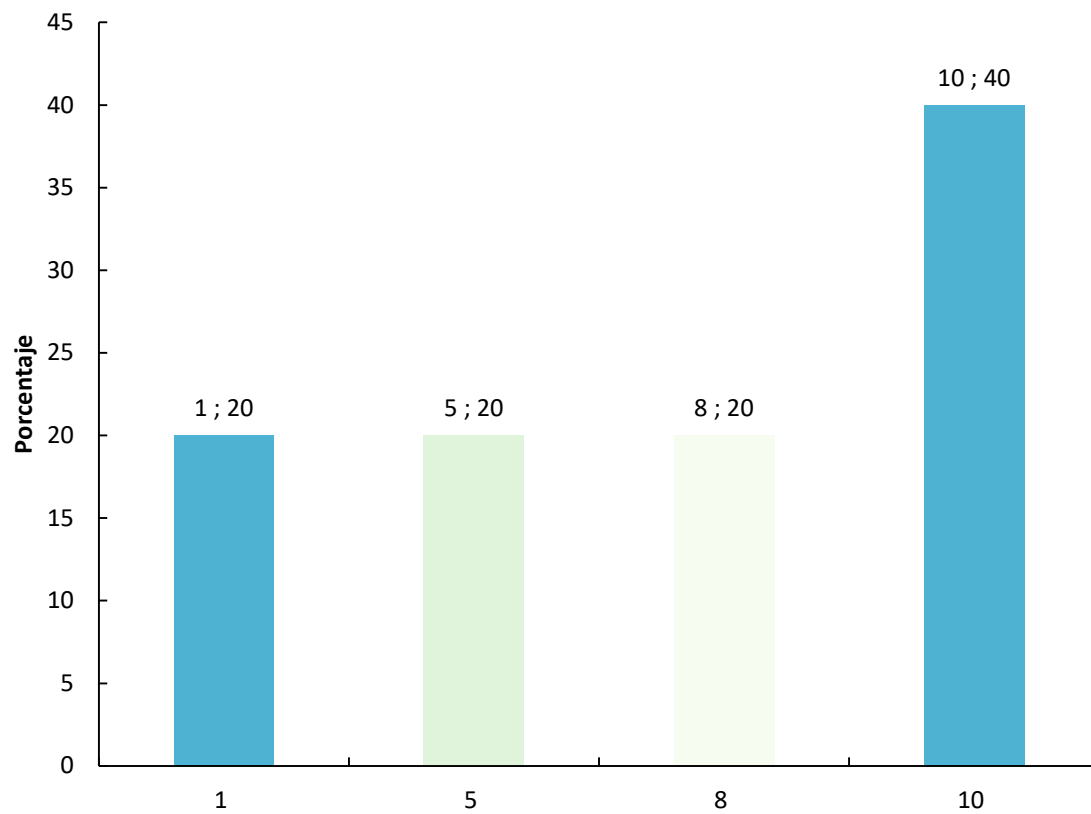
Estadísticas	
Total de respuestas	5.0
Mínimo	1.0
Máximo	10.0
Total	35.0
Promedio	7.0
Desviación típica (StdDev)	3.8
Respuestas omitidas	0.0

18. La atención recibida por parte de la coordinación del programa y la comisión académica fue adecuada.



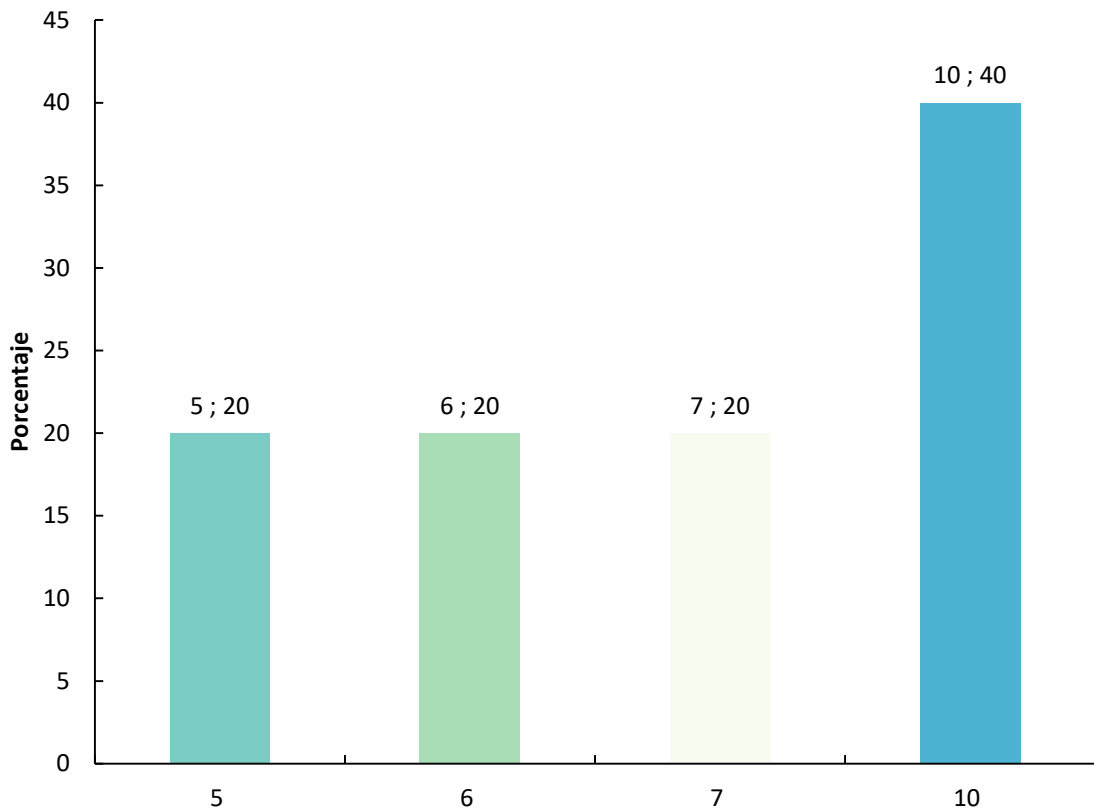
Estadísticas	
Total de respuestas	5.0
Mínimo	5.0
Máximo	10.0
Total	39.0
Promedio	7.8
Desviación típica (StdDev)	1.9
Respuestas omitidas	0.0

19.El seguimiento y atención por parte del director/a/es/as de tesis fue adecuado.



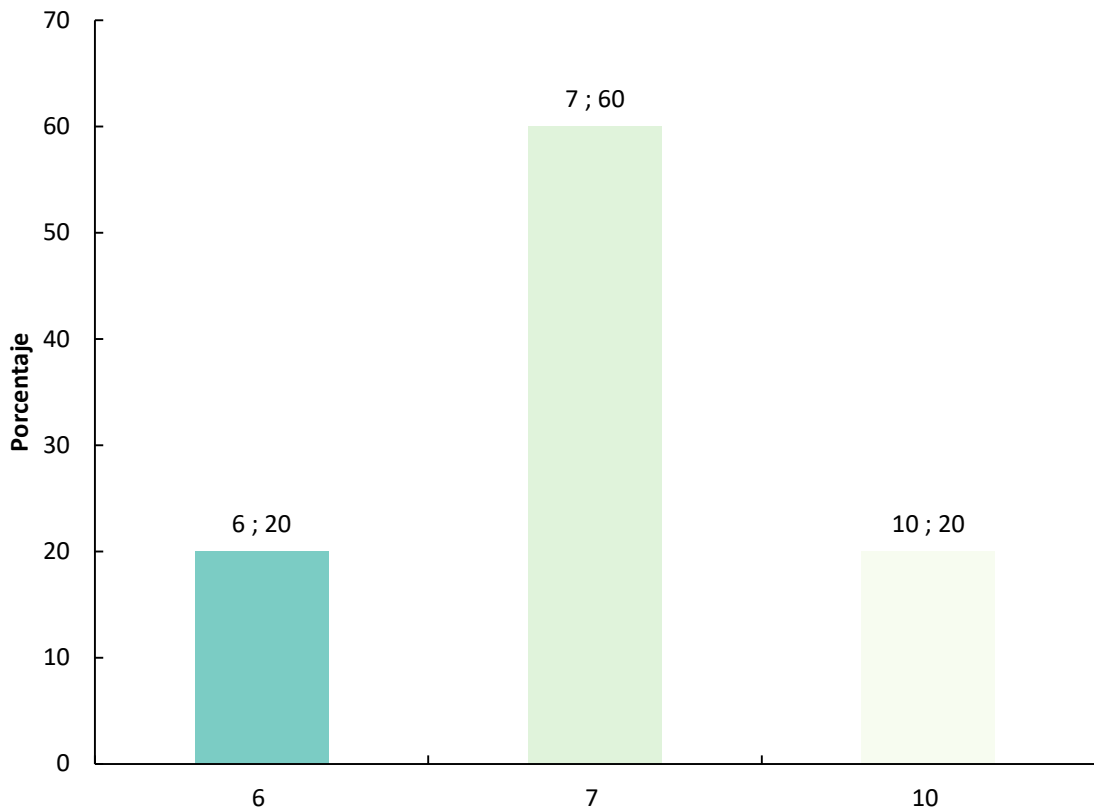
Estadísticas	
Total de respuestas	5.0
Mínimo	1.0
Máximo	10.0
Total	34.0
Promedio	6.8
Desviación típica (StdDev)	3.4
Respuestas omitidas	0.0

20.Las actividades formativas organizadas para los doctorandos dentro del programa de doctorado te parecieron adecuadas (workshops, cursos, seminarios, talleres, etc.).



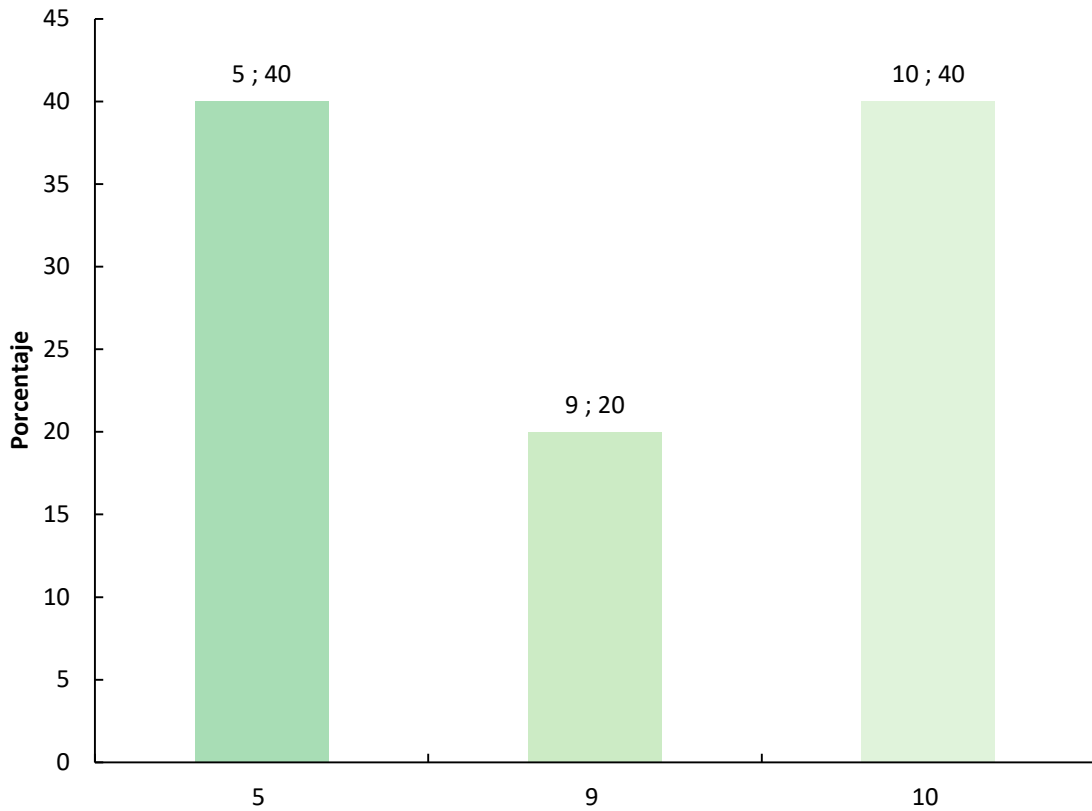
Estadísticas	
Total de respuestas	5.0
Mínimo	5.0
Máximo	10.0
Total	38.0
Promedio	7.6
Desviación típica (StdDev)	2.1
Respuestas omitidas	0.0

21.Las actividades formativas más generales y transversales organizadas por la Escuela (sesión de bienvenida, cursos del ICE, etc.) fueron adecuadas.



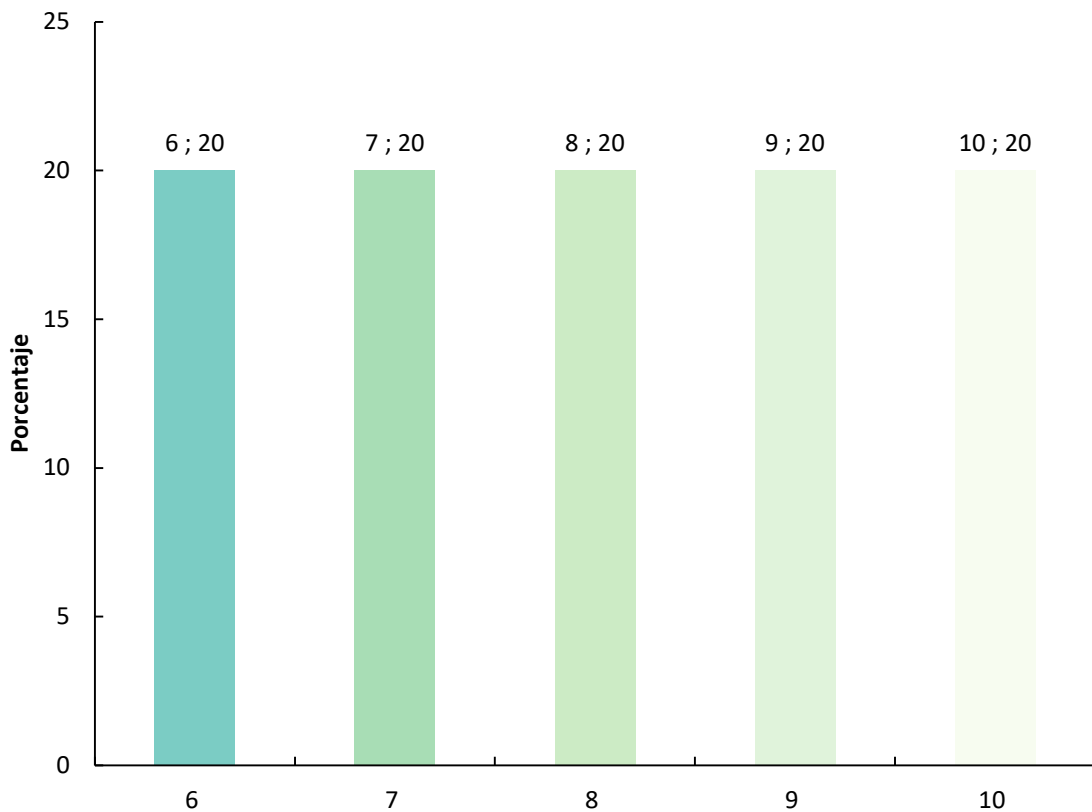
Estadísticas	
Total de respuestas	5.0
Mínimo	6.0
Máximo	10.0
Total	37.0
Promedio	7.4
Desviación típica (StdDev)	1.4
Respuestas omitidas	0.0

22.Teniendo en cuenta que la regulación vigente (Real Decreto 99/2011) establece que se tienen que hacer el seguimiento y la evaluación de los doctorandos a través del DAD y PLAINV, el sistema de evaluación que se hace en la URV es adecuado.



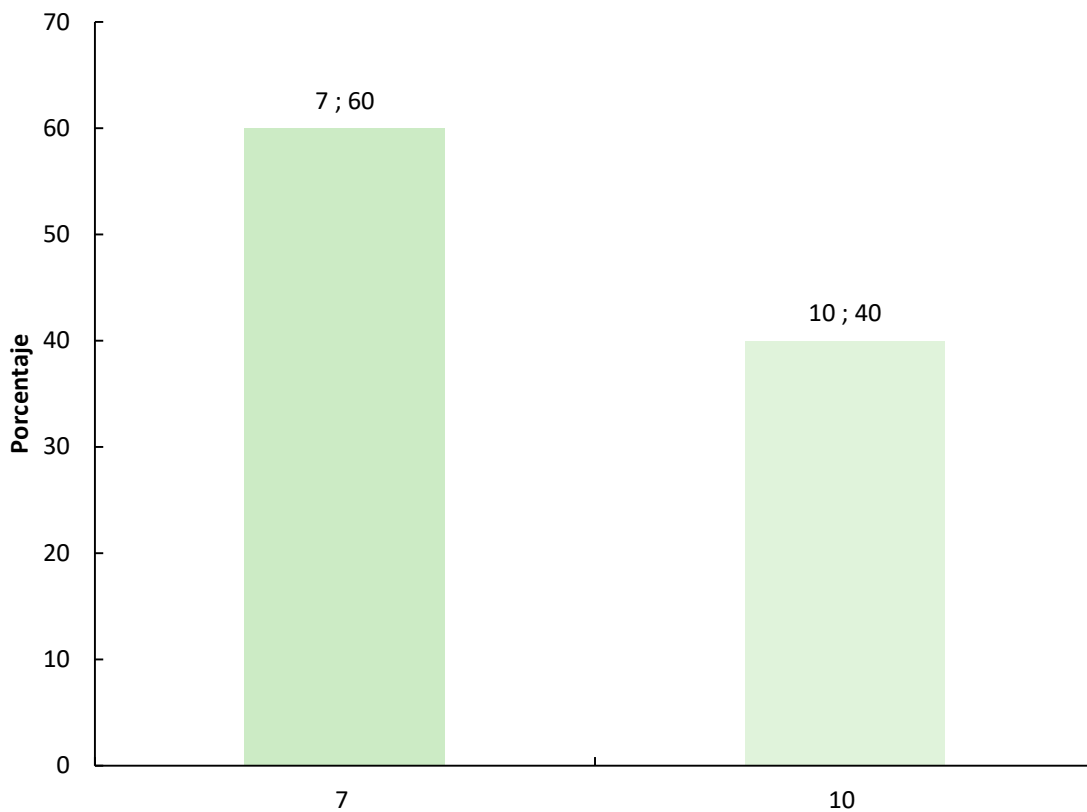
Estadísticas	
Total de respuestas	5.0
Mínimo	5.0
Máximo	10.0
Total	39.0
Promedio	7.8
Desviación típica (StdDev)	2.3
Respuestas omitidas	0.0

23.Los recursos materiales (instalaciones, laboratorios, espacios, aulas específicas, seminarios, fondos bibliográficos, acceso a bases de datos, software, servicios científico-técnicos, etc.) disponibles para llevar a cabo tu tesis doctoral fueron adecuados.



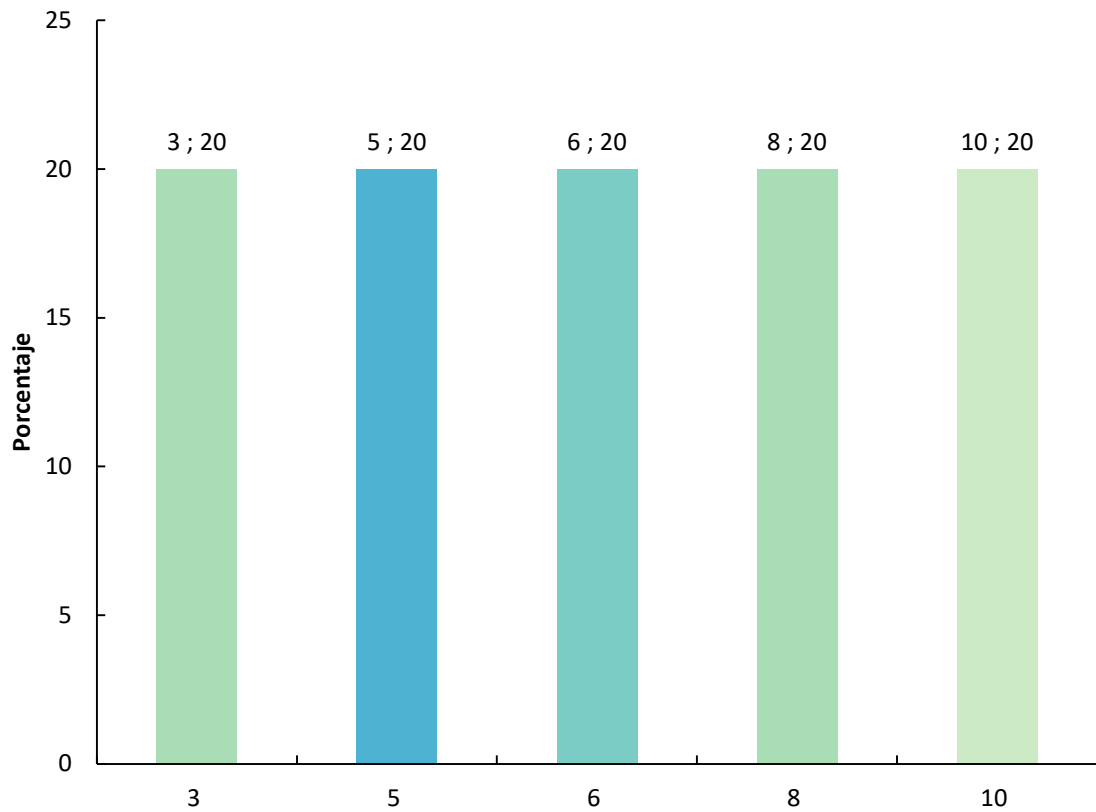
Estadísticas	
Total de respuestas	5.0
Mínimo	6.0
Máximo	10.0
Total	40.0
Promedio	8.0
Desviación típica (StdDev)	1.4
Respuestas omitidas	0.0

24.Los servicios de apoyo al aprendizaje (Moodle, factoría digital, servicios de autoaprendizaje, tutorización, wifi, etc.) que la URV puso a tu disposición fueron adecuados.



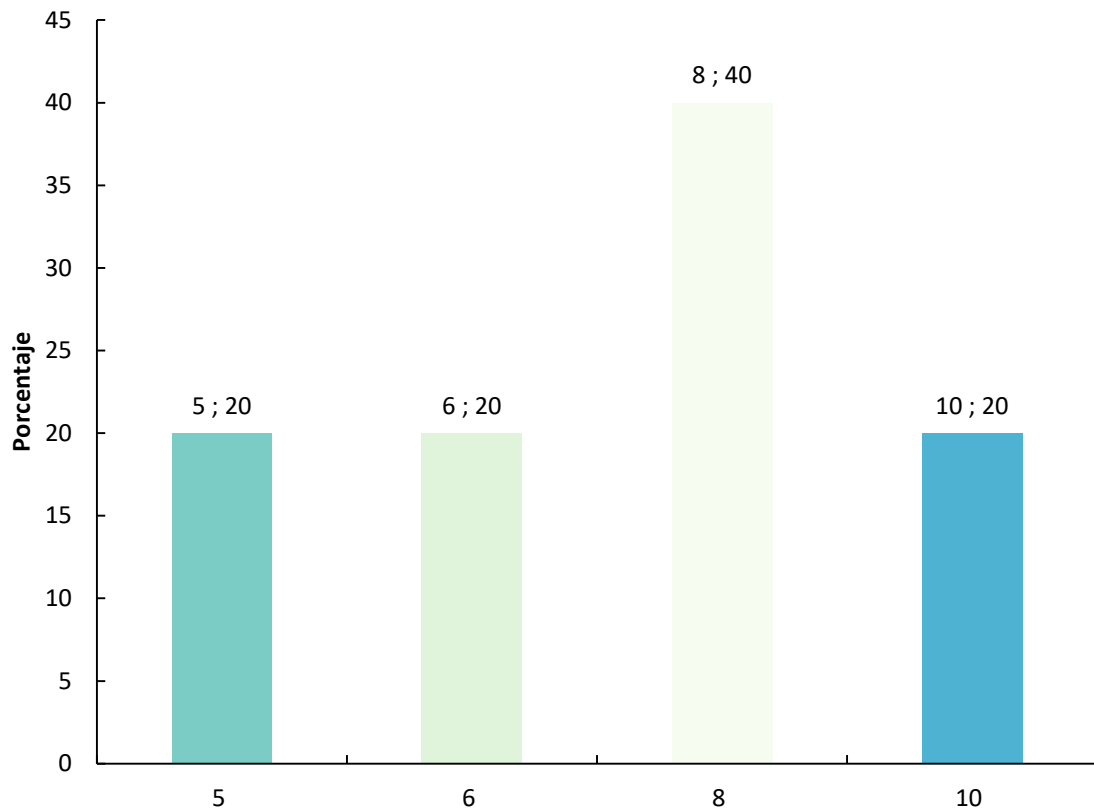
Estadísticas	
Total de respuestas	5.0
Mínimo	7.0
Máximo	10.0
Total	41.0
Promedio	8.2
Desviación típica (StdDev)	1.5
Respuestas omitidas	0.0

25.El servicio de orientación profesional que ofrece la URV a través de la Oficina de Orientación Universitaria es adecuado.



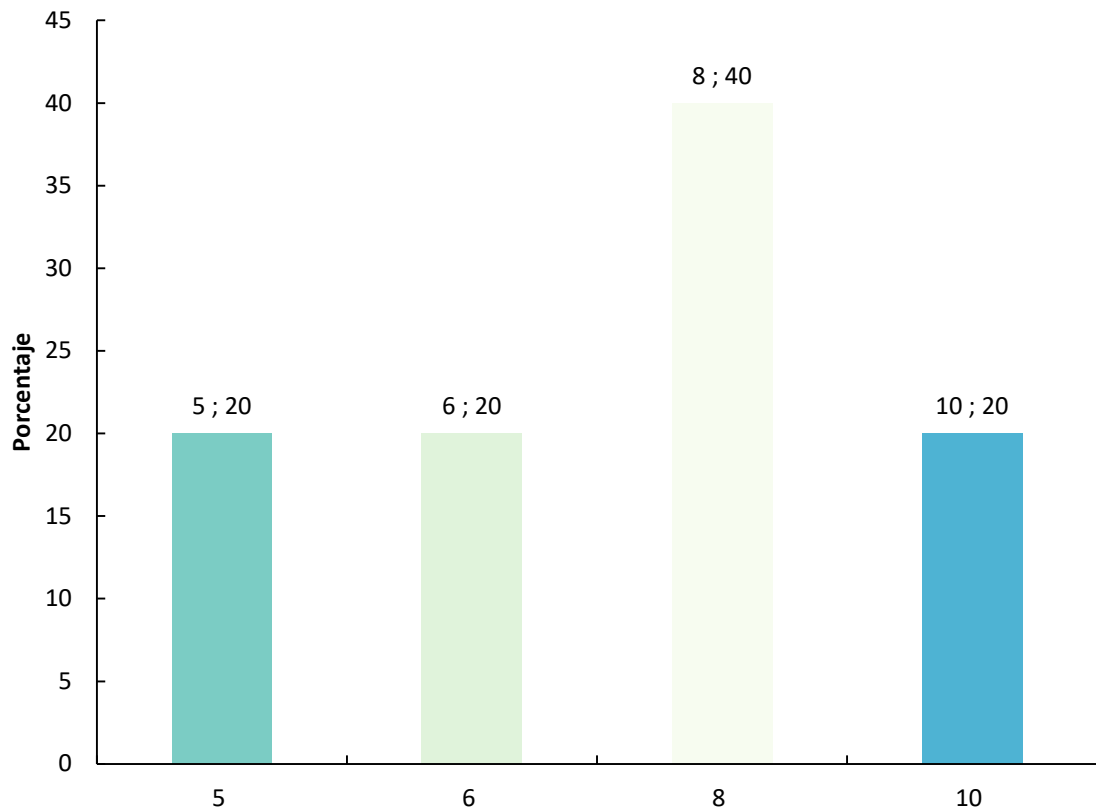
Estadísticas	
Total de respuestas	5.0
Mínimo	3.0
Máximo	10.0
Total	32.0
Promedio	6.4
Desviación típica (StdDev)	2.4
Respuestas omitidas	0.0

26.La información pública disponible (web / intranet) sobre los procesos de depósito y defensa de la tesis y la de solicitud del título de doctor/a fue adecuada.



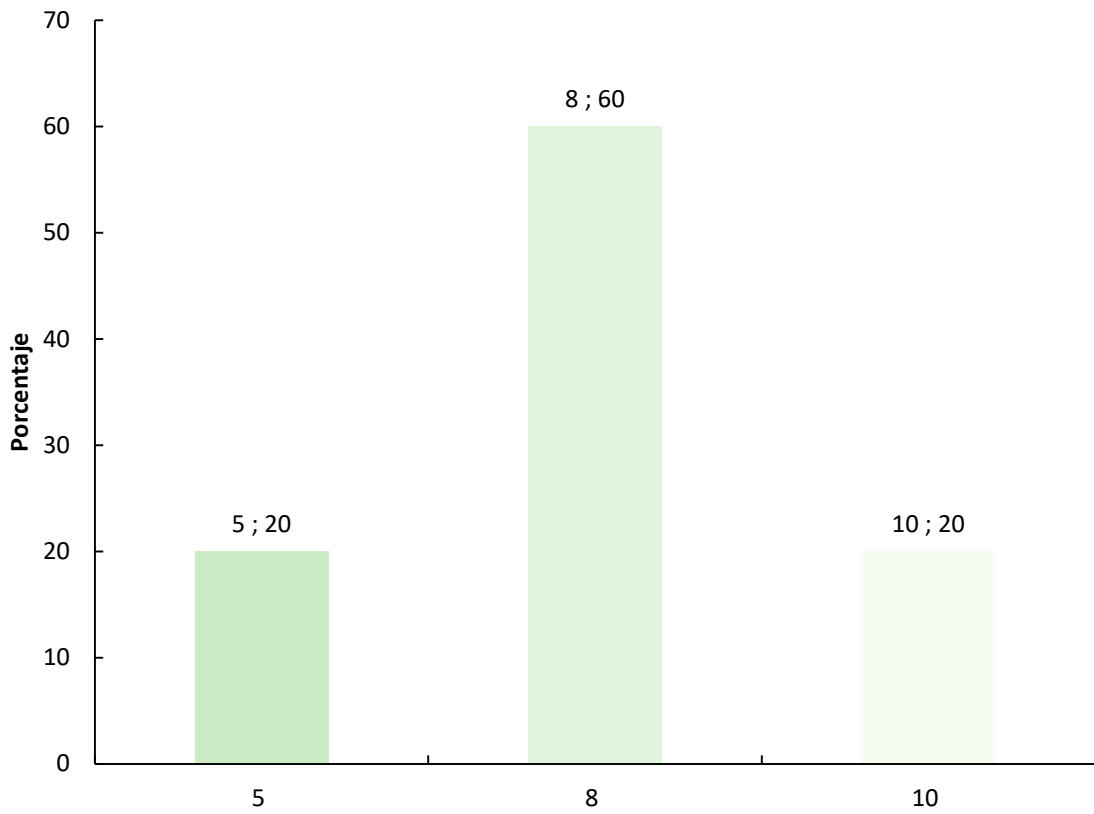
Estadísticas	
Total de respuestas	5.0
Mínimo	5.0
Máximo	10.0
Total	37.0
Promedio	7.4
Desviación típica (StdDev)	1.7
Respuestas omitidas	0.0

27. El proceso de depósito de la tesis y la aplicación web usada fueron adecuados.



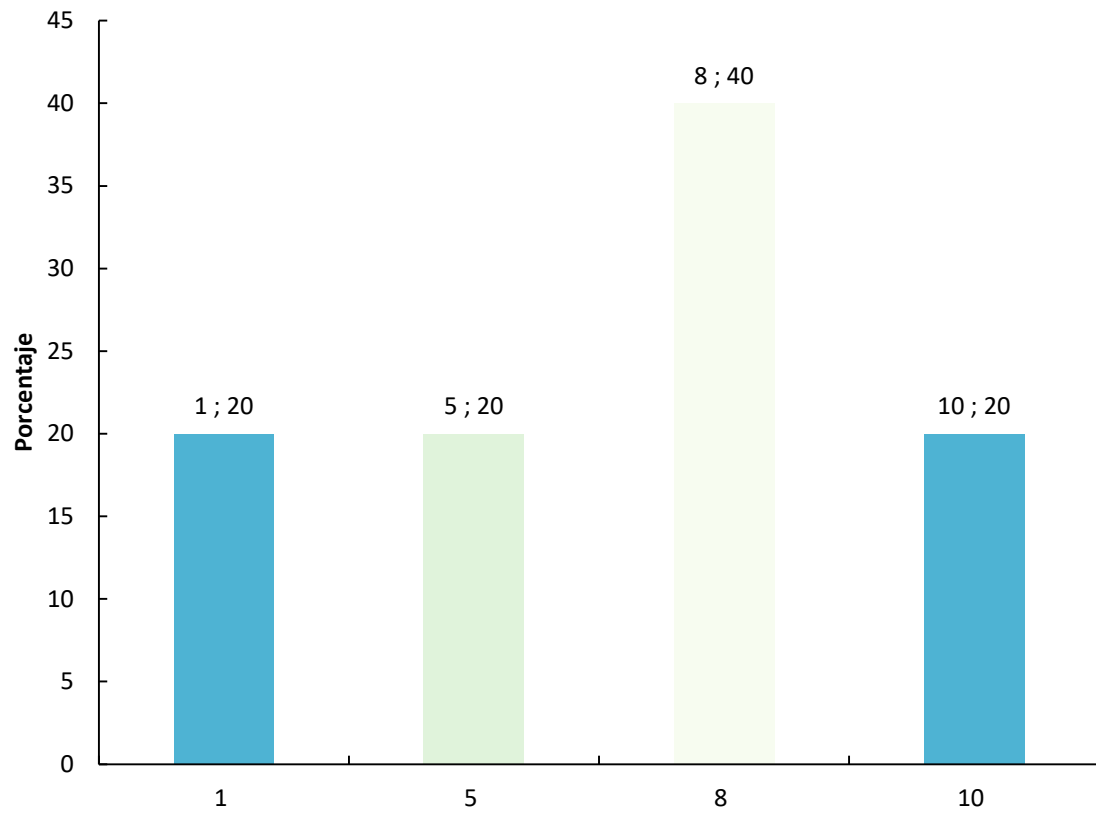
Estadísticas	
Total de respuestas	5.0
Mínimo	5.0
Máximo	10.0
Total	37.0
Promedio	7.4
Desviación típica (StdDev)	1.7
Respuestas omitidas	0.0

28.La organización y el formato del acto de defensa de la tesis y su evaluación te parecieron adecuados.



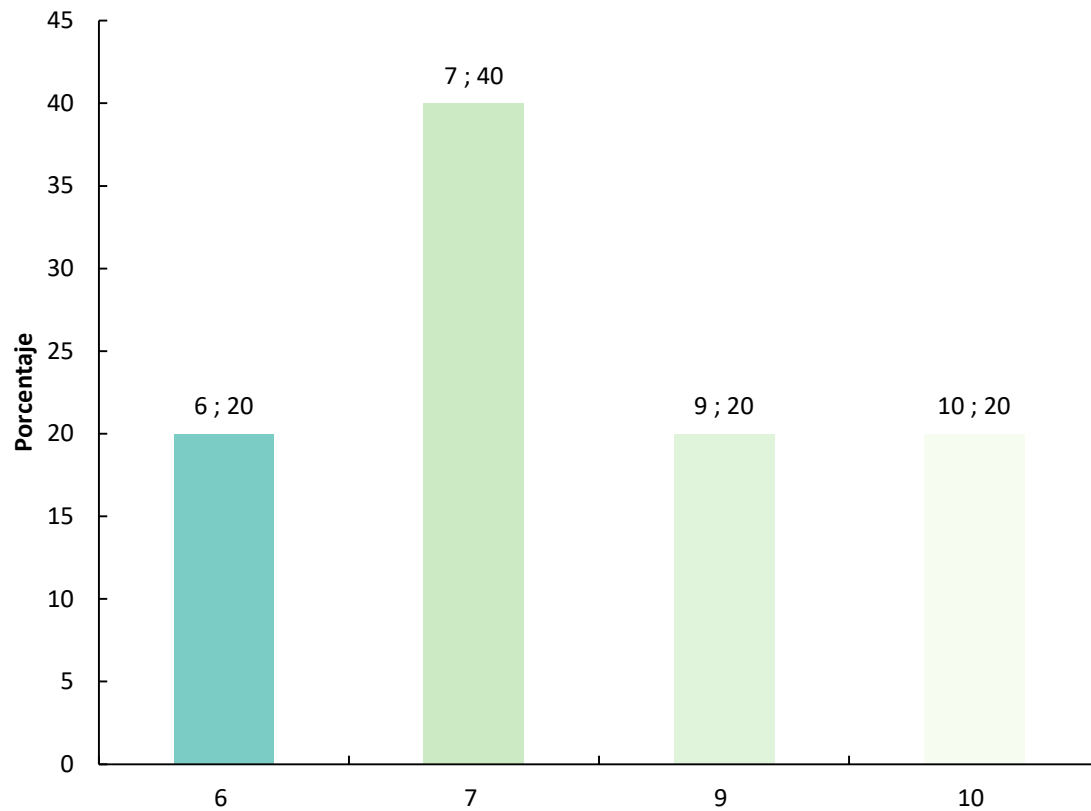
Estadísticas	
Total de respuestas	5.0
Mínimo	5.0
Máximo	10.0
Total	39.0
Promedio	7.8
Desviación típica (StdDev)	1.6
Respuestas omitidas	0.0

29.El proceso de solicitud de título fue adecuado.



Estadísticas	
Total de respuestas	5.0
Mínimo	1.0
Máximo	10.0
Total	32.0
Promedio	6.4
Desviación típica (StdDev)	3.1
Respuestas omitidas	0.0

30.En general, la satisfacción con el programa de doctorado fue:



Estadísticas	
Total de respuestas	5.0
Mínimo	6.0
Máximo	10.0
Total	39.0
Promedio	7.8
Desviación típica (StdDev)	1.5

31.Incidencias o problemas detectados

ID de la respuesta	Respuesta
237	No problems

32.Aspectos positivos destacables

ID de la respuesta	Respuesta
237	Perfect supervision and team

33.Propuestas de mejora

ID de la respuesta	Respuesta
237	More funding. Hard to compete with top universities. Lab meetings in English instead of Catalan.
278	1) No detailed information about the procedure for providing the degree to some one ele. Missing links/ communications 2) No further carreer accelaration/ suggestions once the doctorate is over.